

Strategie konkurenceschopnosti regionu Krkonoše

Ing. Jiří Vancl

Mgr. Josef Mareš



Evropská unie
Evropský sociální fond
Operační program Zaměstnanost

Úvod

- Účel strategie:
 - Podklad pro tvorbu aktualizované ISRRK
 - Rozpracování jedné z 5 prioritních oblastí ISRRK
- Části:
 - Analytická část – finalizována v listopadu 2018
 - SWOT analýza (leden 2019)
 - Návrhová část (únor 2019)
 - Implementační část (únor 2019)

Analytická část

- Úvod
- Obyvatelstvo
- Podnikatelské subjekty
- Trh práce
- Školství
- Infrastruktura a vybavenost území
- Vliv změn klimatu na regionální ekonomiku

Řízené rozhovory

- Realizovány se zástupci cca 14 firem; zástupci měst a dalšími aktéry
- V ORP Jilemnice a ve Vrchlabí – firmy s historií před r. 1990; na Trutnovsku o firmy vz. po r. 1990.
- Zaměstnanci:
 - cca. 80% dělnické kategorie a 20 % THP;
 - rozhodující počet kmenových zaměst. minimum agenturních;
 - zvýšila se fluktuace; celkově se zvyšuje věkový průměr zaměstnanců
 - Dojíždění: 80-90% do 10 km, na Jilemnicku do 20 km.
 - u zahraničních firem je avizováno propouštění při nedostatku zakázek.
- Trh práce:
 - Vyčerpaný trh práce neměl dopad na odmítání zakázek.
 - Chybí jak dělnické, tak technické profese.
 - Potřeba zaměstnanců s jazykovou výbavou, rozhodující je zájem zaměstnance pracovat – sami si ho zaučí.
- Mzdová úroveň: většinou průměr v oboru nebo v území, mimo zemědělství. Vyšší průměr mezd u firem se zahraničním vlastníkem.



Řízené rozhovory

- V produkčních sítích spíše nižší pozice (dodavatelé II. a III. řádu)
- Výzkum a vývoj v omezeném rozsahu, odehrává se většinou v zahraničí.
- Produktové, procesní a funkční inovace se realizují průběžně.
- Vstupy do výroby a výstupy z výroby se týkají v rozhodujícím rozsahu EU, ČR, ale i ostat. světa (USA, Čína, Austrálie a pod).
- Vazba na samosprávy:
 - Operativní spolupráce bez problémů.
 - Dostupnost pro nákladní automobilovou dopravu není limitem.
 - Avizují potřebu stability a kvality dodávky el. energie a informovanost při problémech.
 - V některých oborech avizují problém s užitkovou vodou a klimatickou změnou.
 - Deklarují připravenost a otevřenost ke spolupráci se samosprávami (dostupnost bydlení), školami i k podpoře spolkové činnosti. Formou by mohly být společné platformy.

SWOT analýza

SILNÉ STRÁNKY

- Poměrně pestrá odvětvová struktura místní ekonomiky
- Poměrně vysoká zakořeněnost místních velkých zaměstnavatelů v regionu
- Vysoká míra podnikatelské aktivity (rozvinutý sektor CR)
- Nadprůměrně intenzivní vazba velkých a středních zaměstnavatelů na region
- Vysoká kvalita přírodního a životního prostředí v regionu
- Přítomnost funkčních spádových center regionu s rozvinutou ekonomikou a velkým množstvím pracovních příležitostí
- Výrazné zastoupení elektrotechnického průmyslu participujícího na rozvoji digitalizace a průmyslu 4.0.
- Lokalizační faktory cestovního ruchu a vybraných sportovních odvětví (především pro zimní sporty a horskou turistiku)
- Flexibilita trhu práce díky sezónosti sektoru CR (pracovní síly z letních sezónních oborů se uplatní i v zimě)
- Dlouhodobý pokles nezaměstnanosti až na úroveň prakticky plné zaměstnanosti
- Příznivé populační charakteristiky v obcích v nejbližším zázemí měst Trutnov a Vrchlabí v důsledku procesu suburbanizace



Evropská unie
Evropský sociální fond
Operační program Zaměstnanost

SWOT analýza

SLABÉ STRÁNKY

- Dlouh. migrační úbytek obyv., zejména pak v mladším produktivním věku
- Nepříznivá dop. poloha regionu, nekvalitní vnější napojení a vnitřní dop. propojení regionu
- Průběžný dlouhodobý pokles počtu obyvatel regionu
- Absence některých SŠ a VOŠ oborů poptávaných na trhu práce
- Omezené pokrytí území vysokorychlostním internetem
- Dlouhodobý nedostatek pracovních sil v některých profesích
- Dlouhodobé stárnutí populace, vysoký podíl seniorů v populaci
- Podprůměrná úroveň vzdělanostní skladby obyvatelstva
- Nedostatek pracovních sil v důsledku situace na trhu práce
- Nižší spolehlivost zásobování elektrickou energií v některých oblastech v důsledku nízké kapacity transformoven či absence zokruhování vedení VN
- Poměrně vysoký podíl obyvatel v exekuci, zejména ve východní části území
- Diverzifikace území z hlediska rozvoje (zaostávání Žacléřska a záp. Krkonoš)
- Vysoké stáří a zhoršený tech. stav rozvodů pitné vody v řadě měst a obcí
- Trh práce značně ovlivňován turistickými sezónami
- Nedostačující pokrytí sídel splaškovou kanalizací s ČOV

SWOT analýza

PŘÍLEŽITOSTI

- Zlepšení vnějšího napojení a vnitřního propojení regionu prostřednictvím plánovaných silničních staveb (D11, I/16, I/14, D35)
- Nedostatek dělnických profesí v sektoru průmyslu jako stimul pro procesní inovace (automatizace, digitalizace, zvyšování produktivity práce)
- Rozvoj spolupráce s Polskem (hospodářská spolupráce, klientela CR)
- Využití fondů EU (2020+) pro rozvoj místní a regionální infrastruktury (infrastruktura veřejné dopravy, kanalizace, apod.)
- Využití know-how v elektrotechnickém průmyslu pro participaci na rozvoji průmyslu 4.0
- Poloha území na hranici s Polskem a na hranici 2 krajů (přenos know-how, dolpňování intervencí)
- Efektivnější pokrytí regionu veřejnou dopravou (např. v návaznosti na regulaci IAD)
- Stabilizace populační vlny silných ročníků v regionu
- Příchod investorů z nových odvětví
- Obnova některých železničních tratí jako páteře systému veřejné dopravy
- Pozitivní důsledky oteplování místního klimatu na stavební výrobu a sezónní práce (mimo sektor CR)



Evropská unie
Evropský sociální fond
Operační program Zaměstnanost

SWOT analýza

HROZBY

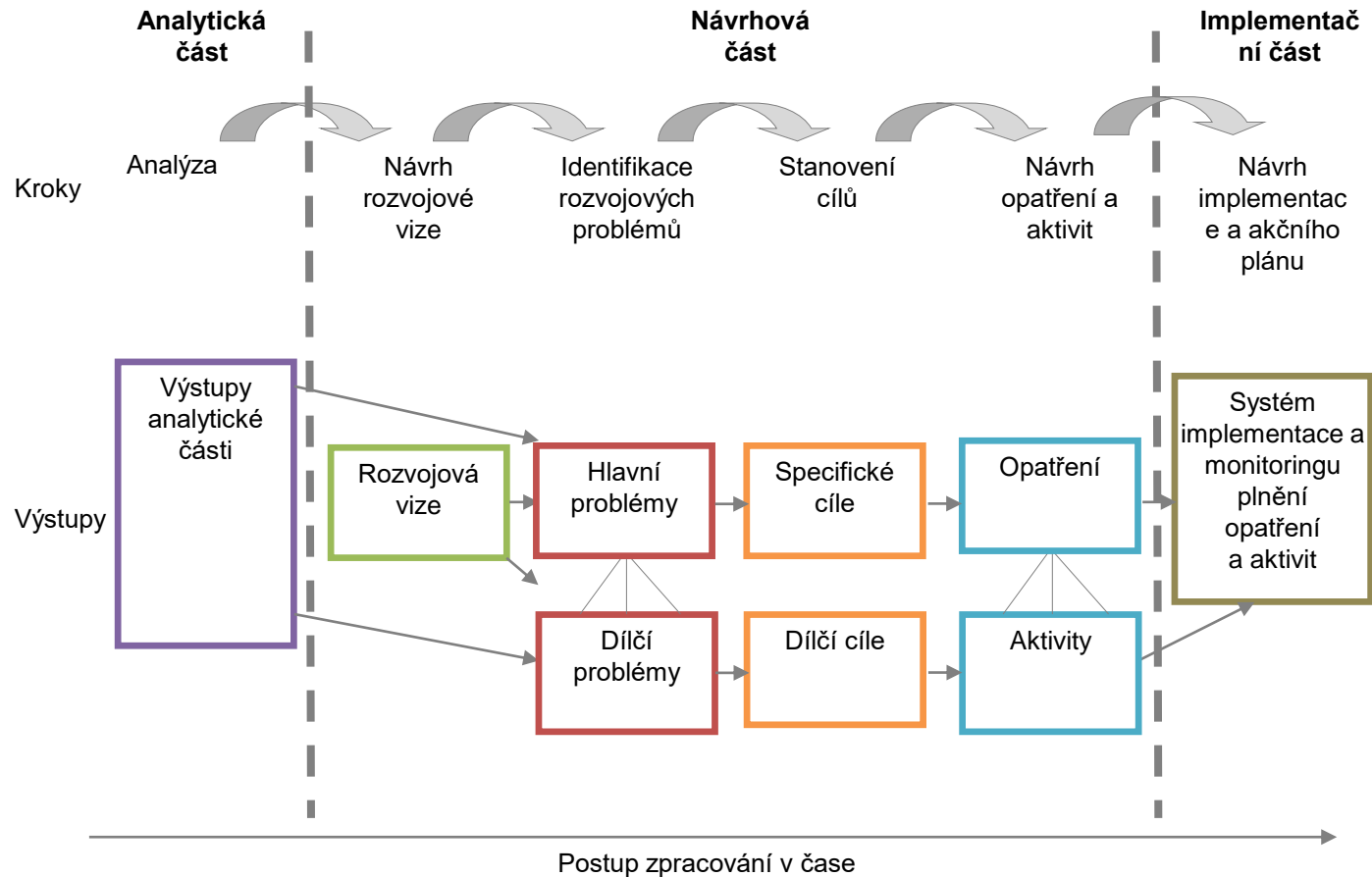
- Úbytek počtu dětí i obyvatel v produktivním věku
- Pokračování dlouhodobého úbytku a stárnutí obyvatel
- Citelný růst počtu i podílu obyvatel v postproduktivním věku (růst počtu ekonomicky pasivních obyvatel, růst nákladů důchodového zabezpečení, sociálních a zdravotnických služeb)
- Potenciální ohrožení jakosti a vydatnosti vodních zdrojů v důsledku období sucha (nižší srážkové úhrny, velká rozkolísanost srážkových úhrnů)
- Nedostatek kvalifikovaných pracovníků pro zabezpečení inovací v průmyslu, vč. nástupu průmyslu 4.0
- Přetěžování území návštěvníky v důsledku lepší dopravní dostupnosti (po dostavbě D11)
- Změna struktury poptávky na trhu práce v důsledku nástupu digitalizace a průmyslu 4.0, vznik strukturální nezaměstnanosti
- Přetrvávající nesoulad mezi strukturou absolventů a poptávkou na trhu práce
- Redukce veřejné dopravní obslužnosti
- Rušení některých regionálních železničních tratí

Negativní důsledky oteplování místního klimatu na zimní CR

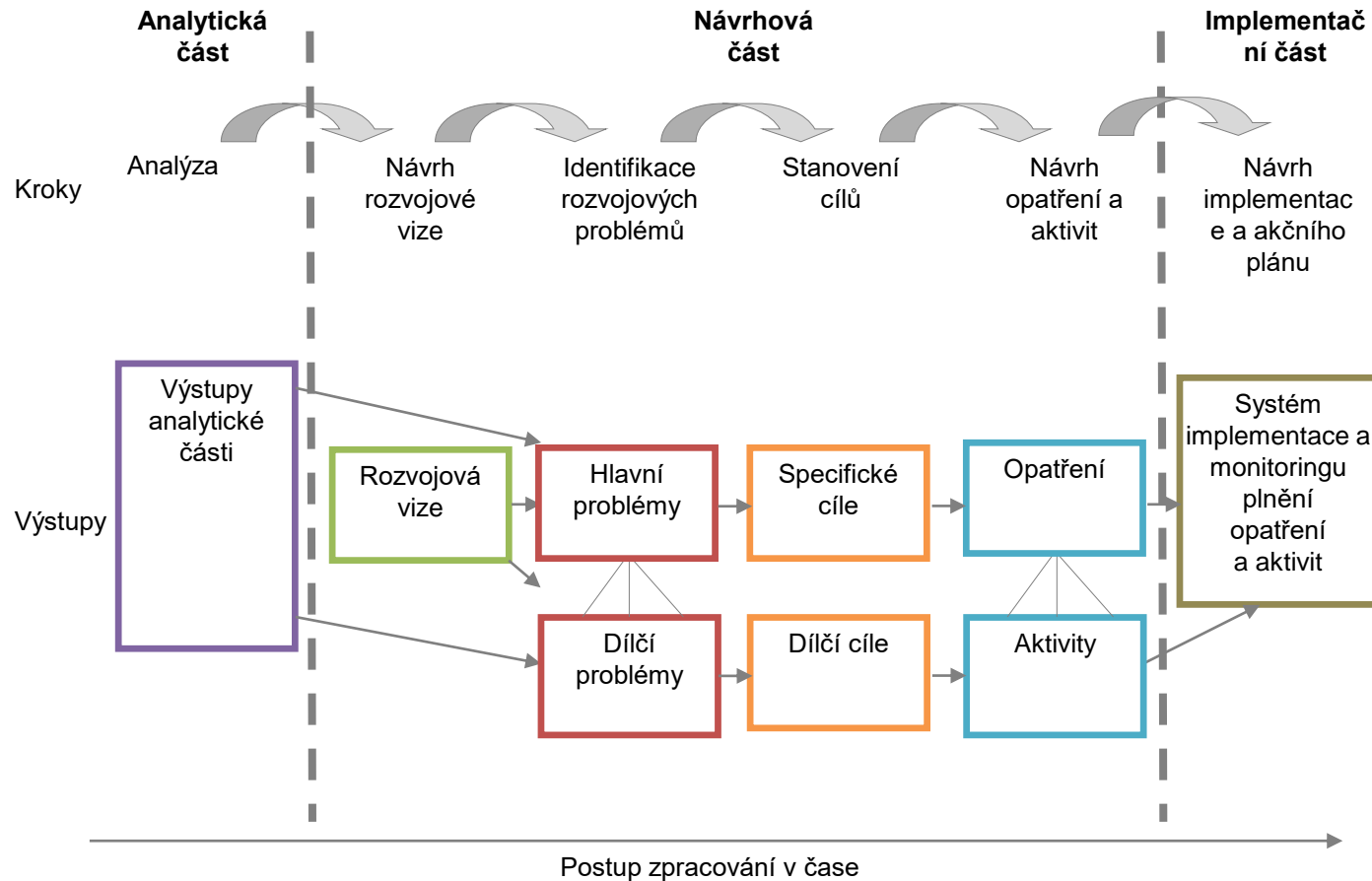


Evropská unie
Evropský sociální fond
Operační program Zaměstnanost

Návrhová část

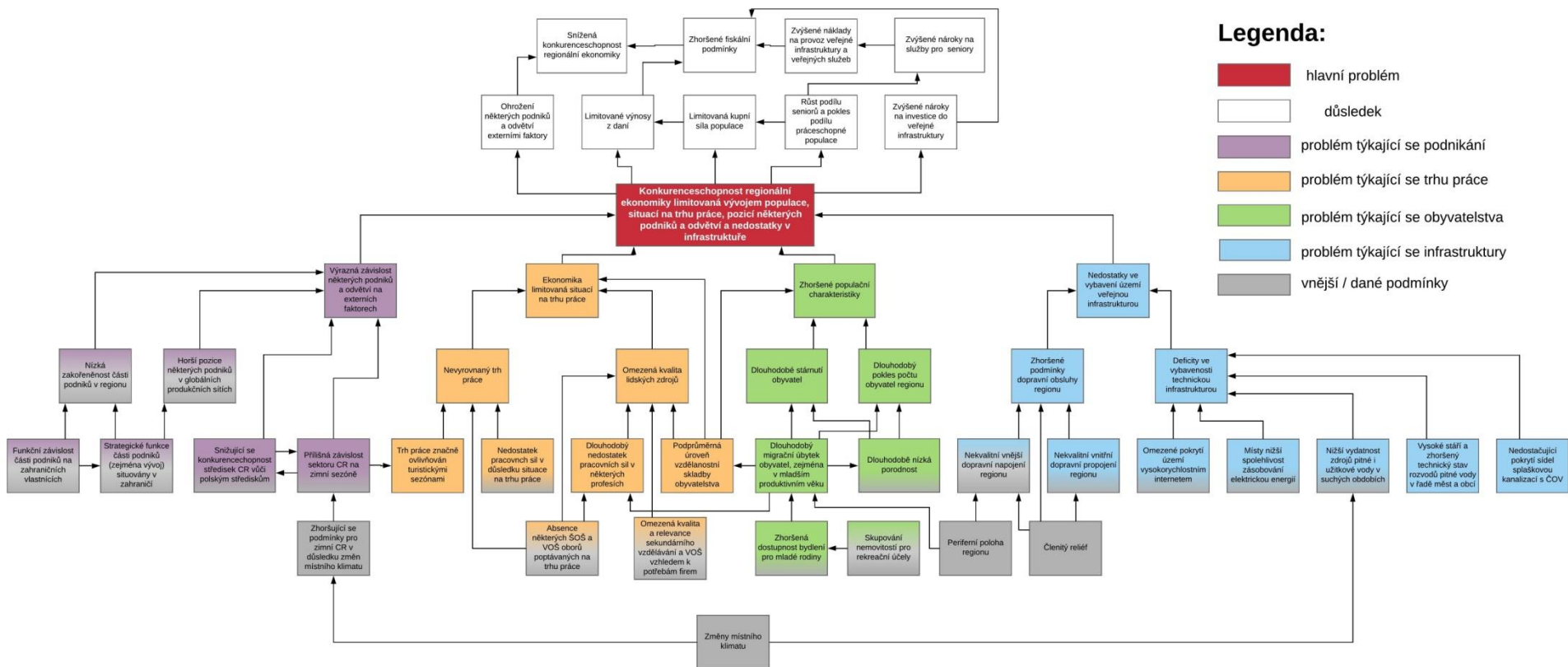


Návrhová část



Rozvojová vize: „Konkurenceschopnost regionu je založena na inovativních a udržitelných odvětvích, stabilizované populaci a optimální vybavenosti území.“

Strom problémů



Evropská unie
Evropský sociální fond
Operační program Zaměstnanost

Rozvojové cíle

- A: Vyšší inovativnost a udržitelnost místních podniků
- B: Trh práce umožňuje udržitelný rozvoj místní ekonomiky
- C: Příznivější populační charakteristiky
- D: Optimální vybavenost území veřejnou infrastrukturou

Popis cíle C: Příznivější populační charakteristiky

Dílčí cíle

- Zmírnění stárnutí obyvatel
- Stabilizace obyvatelstva regionu
- Stabilizace obyvatel v mladším produktivním věku v regionu
- Vyšší porodnost
- Zvýšení dostupnosti bydlení pro mladé rodiny
- Příchod nových obyvatel (kontraurbanizace, amenitní migrace)

Přímé aktivity a další intervence (města a obce, SMO)

- Budování startovacích bytů (např. formou revitalizace brownfieldů)
- Výkup vhodných nemovitostí za účelem nabídky nájemního bydlení žadaným profesím, resp. mladým rodinám
- Příprava ploch pro rozvoj trvalého bydlení ve vnějších Krkonoších a spádových centrech (s ohledem na ochranu přírody a krajiny, zachování krajinného rázu a ochranu ZPF)
- Spolupráce klíčových aktérů v území při zajišťování dostupnosti bydlení (města a obce, firmy, Úřad práce, apod.)

Nepřímé aktivity a intervence (kraje, stát, firmy, ostatní)

- Systematická podpora dostupnosti bydlení ze strany státu (dotační podpora budování startovacích bytů, apod.)
- Systematická podpora rodičovství ze strany státu (provázání důchodů s počtem vychovávaných dětí, zvyšování daňových odpočtů a bonusů na dítě, snižování odvodů na sociální pojištění u rodičů nezaopatřených dětí, apod.)
- Zajišťování bydlení pro zaměstnance ze strany firem
- Zvyšování mobility pracovní síly

- Zvýšení daně z nemovitosti a místních poplatků u objektů druhého bydlení
- Podpora rozvoje nabídky služeb (vzdělávání, kultura, volný čas, další služby)

Monitorovací ukazatele

- Index stáří v zájmovém území; Počet dětí v zájmovém území; Počet obyvatel v produktivním věku v zájmovém území; Počet dokončených bytů v zájmovém území

Finanční zdroje

- Města a obce, podniky, Státní fond rozvoje bydlení, bankovní půjčky na dofinancování výstavby, nájemníci/nabyvatelé

Zapojené subjekty

- Města a obce, podniky, SMO Krkonoše

Implementační část

- specifikace plánovacího cyklu včetně aktualizace SKRK (kapitola 2)
- rozdělení kompetencí při realizaci dokumentu (kapitola 3)
- zapojení veřejnosti a networking (kapitola 4)
- vyhodnocování a monitoring realizace s využitím monitorovacích indikátorů (kapitola 5)
- identifikace možných finančních zdrojů (kapitola 6)

Děkujeme za pozornost

Mgr. Josef Mareš J.Mares@seznam.cz

Ing. Jiří Vancl j.vancl@tiscali.cz



Evropská unie
Evropský sociální fond
Operační program Zaměstnanost