

KRKONOŠE

svazek měst a obcí



Řídící skupina ISRRK – 25. 10. 2018





PROGRAM:

1. Projekt „Strategické plánování rozvoje regionu Krkonoše“ – realizovaný v rámci Operačního programu zaměstnanost

2. Aktualizovaný Akční plán 2017-2018

a) Aktivity v projektech

- i. Realizace projektů na podporu cestovního ruchu
- ii. Pracovní skupina pro přípravu Plánu Péče KRNAP 2020
- iii. Projekty gestora - Správa KRNAP
- iv. Železniční doprava

3. Projekt Smart City Energetické centrum Poříčí u Trutnova

4. Akční plán 2019-2020 - schválení

5. Různé

- a) Informace od členů řídicí skupiny
- b) Další jednání



Evropská unie
Evropský sociální fond
Operační program Zaměstnanost

1. Projekt „Strategické plánování rozvoje regionu Krkonoše“ – Operační program Zaměstnanost

Realizace: 1. 3. 2018 – 29. 2. 2020

Celková výše projektu: 2.572.390 Kč (dotace 95% ve výši 2.443.771 Kč)

Aktivity:

- Aktualizace ISRRK - 2019
- Strategie konkurenceschopnosti regionu Krkonoše – 2018-2019
- Strategie rozvoje cestovního ruchu regionu Krkonoše se zaměřením na sezónní aktivity – 2018

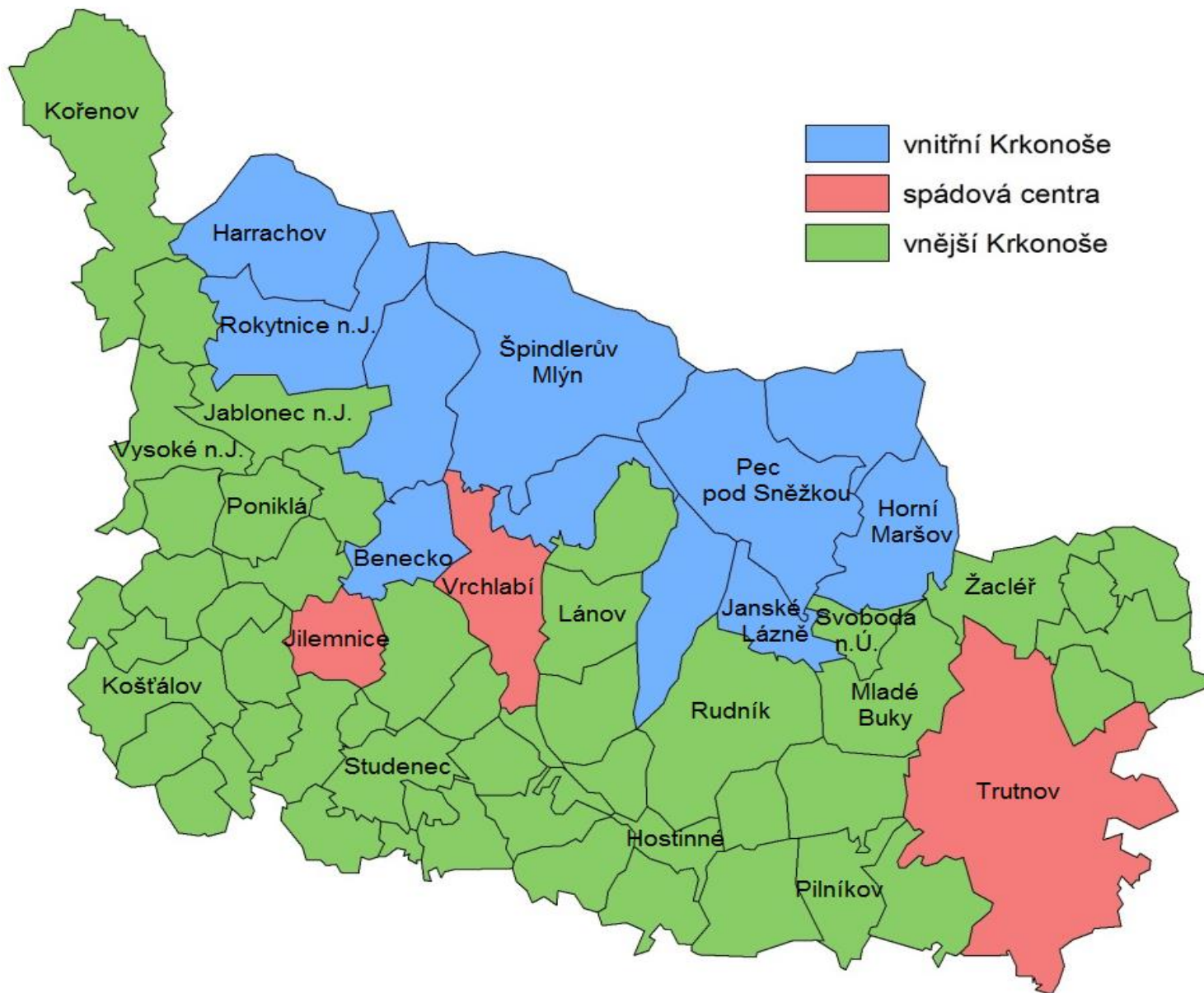
- Informace dostupné na <http://www.rozvoj.krkonose.eu/cz/regionalni-rozvoj/strategicke-planovani-rozvoje/>

Strategie konkurenceschopnosti regionu Krkonoše

Úvod

- **Účel strategie:**
 - Podklad pro tvorbu aktualizované ISRRK
 - Rozpracování jedné z 5 prioritních oblastí ISRRK
- **Části:**
 - Analytická část (zpracovány části, pro které máme data) – bude finalizována v průběhu listopadu 2018
 - SWOT analýza (listopad 2018)
 - Návrhová část (leden 2019)
 - Implementační část (únor 2019)

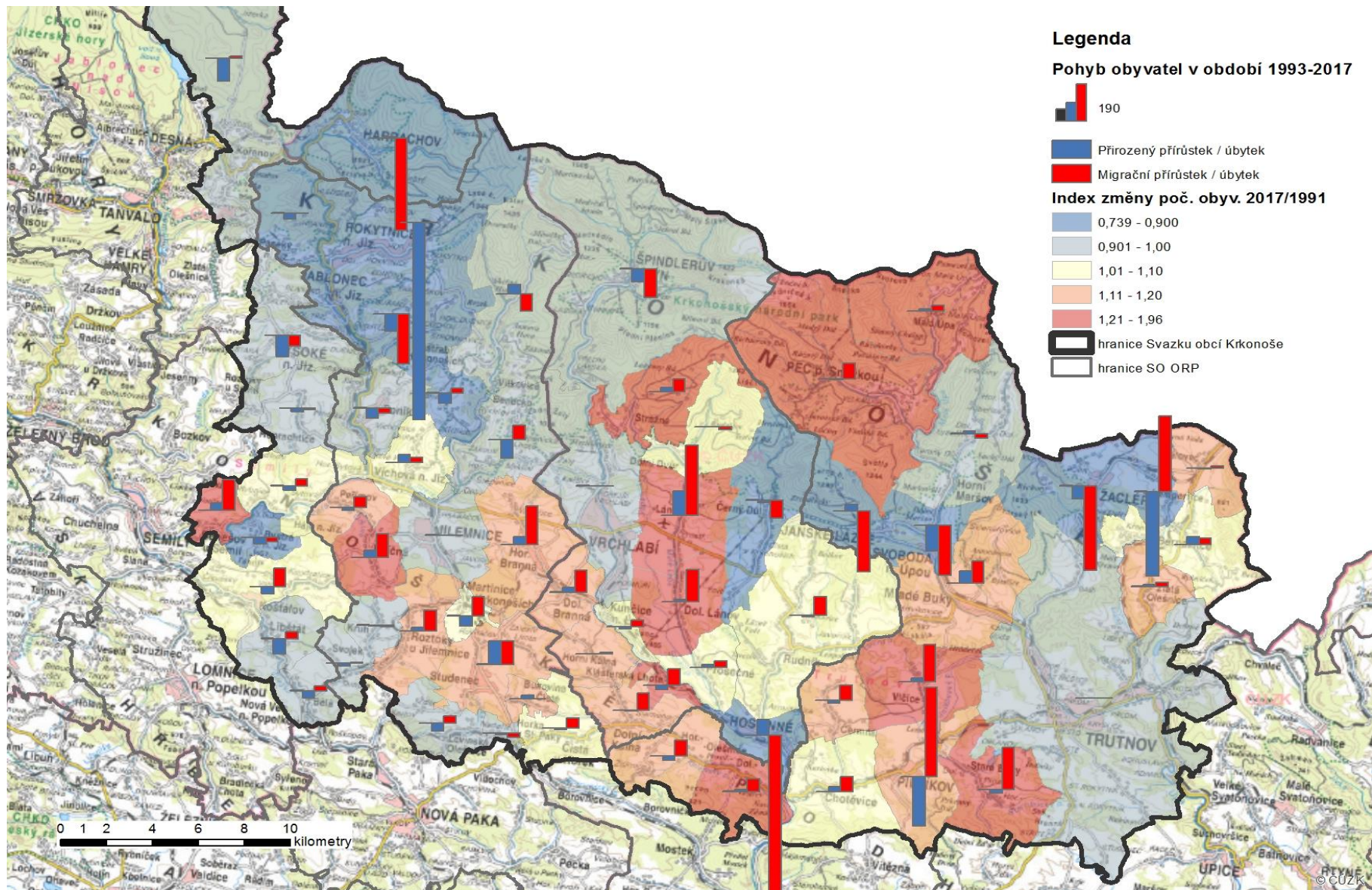
Zájmové území



Analytická část

- Úvod
- Obyvatelstvo
- Podnikatelské subjekty
- Trh práce
- Školství
- Infrastruktura a vybavenost území
- Vliv změn klimatu na regionální ekonomiku

Obyvatelstvo



Obyvatelstvo

- Průběžný pokles poč. obyvatel:
 - Výraznější ve spádových centrech (suburbanizace) ⇒ růst ve Vnějších Krkonoších
 - ve vnitřních Krkonoších - dlouhodobý přirozený migrační úbytek populace
- Dlouhodobý přirozený úbytek obyv. (×2006-2011, kromě vnitřních Krkonoš)
- Dlouhodobý migrační úbytek celého regionu, zejména vnitř. Krkonoš a spád. center. (× suburbánní obce ve vnějších Krkonoších)
- Nepříznivá věková skladba obyvatelstva, zejména vnitř. Krkonoš a spád. center (× suburbánní obce ve vnějších Krkonoších)
- Podprůměrná úroveň vzděl. skladby obyvatelstva. Příznivější – spádová centra a v zimní střediska, méně příznivá - periferních venkov. obce
- Východní část území – vysoký podíl obyvatel v exekuci
- Prognóza: pokračování poklesu poč. obyvatel, rapidní stárnutí populace, 2* vyšší poč. seniorů 80+ v horizontu 15 let

Podnikatelské subjekty

- vysoká míra podnikatelské aktivity (sektor CR) - zejm. ve vnitř. Krkonoších
- spádová centra - obslužné funkce - nejvyšší zastoupení subj. v sektoru obchodu, IT, odvětví profesních, vědeckých, technických, administrativních a podpůrných činností a ostatních činností.
- v Trutnově a Vrchlabí – nejvyšší koncentrace obchod. spol. včetně a.s. (× v Jilemnici velmi málo)
- specifikum – výrazná koncentrace eltech. průmyslu (tradiční výroba). Participace na průmyslu 4.0 ⇒ konkurenční výhoda
- výrazně zast. – automobilový průmysl, převaž. méně výhodné niž. pozice v GPN
- v omezené míře (z hlediska zam.) - textilní průmysl - segmenty méně expon. vůči asijské konkurenci.
- tradiční pozice - papírenský prům. a prům. stavebních hmot.
- většina středních a velkých zaměstnavatelů – poměrně intenzivní vazby na region (výrobní tradice, know-how), přibližně 1/3 má vlastníky v regionu. Málo nově příchozích investorů s omezenými vazbami na region a podniků s nízkou pozicí GPN; pestrá odvětvová struktura reg. ekonomiky ⇒ předpoklady ke stabilitě ekonomiky.


Trh práce

- konjunktura \Rightarrow dlouhodobý pokles nezaměst. \Rightarrow prakticky plná zaměstnanost.
- silné sezónní vlivy \Rightarrow vnitřní Krkonoše – pokles nezaměst. v zimní i letní sezóně ; ve vnější Krkonoše \Rightarrow růst v zimním období
- roste nabídka volných pracovních míst (nejrychleji ve vnějších Krkonoších - nižší mzdy, horší dopravní poloha, pomaleji ve vnitřních Krkonoších - fixní nabídka, růst dán odčerpáváním pracovních sil okolními regiony.
- dlouhodobě vyšší nezam. kolem horního toku řeky Jizery, v Žacléři, Lamperticích a Horním Maršově (dozvuky strukturál. změn ekonomiky)
- nejnižší nezaměstnanost - Vrchlabsko (konjunktura automobilového průmyslu)
- aktuálně převažuje poptávka nad nabídkou prac. sil u lékařů a zdravotnického personálu, dělnických profesí v oblasti průmyslu a zemědělství (3/18).
- výrazný převis poč. uchazečů u admin. prac. a méně kvalifikovaných profesí v sektoru služeb (prodavačky, ostraha, uklízečky).
- zavádění průmyslu 4.0 \Rightarrow změna poptávky na trhu práce \Rightarrow ohrožení dělnických profesí v průmyslu + např. admin. pracovníků, prodavačů, prac. ostrahy. **Potřeba podporovat všestrannost a flexibilitu pracovních sil, a vzdělávání v profesích, které budou v Průmyslu 4.0 žádané.**

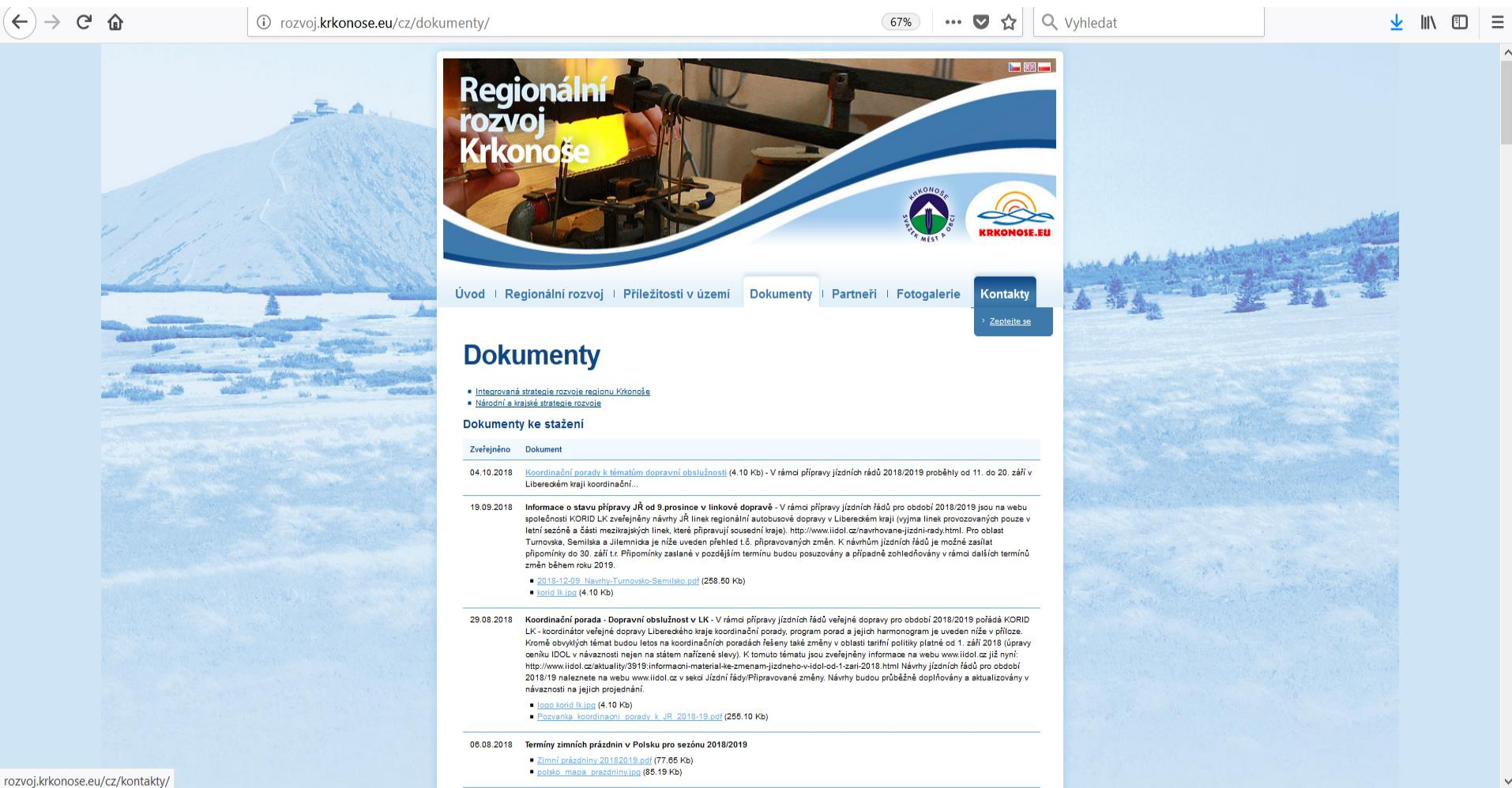
Školství

- vzhledem ke skladbě regionální ekonomiky chybí strojní a elektrotechnické obory VOŠ a učňovské i maturitní obory zaměřené na textilní výrobu a zemědělství.
- ve vztahu k poptávce na trhu práce jsou zde nedostačující kapacity oborů zaměřených na méně kvalifikované pozice ve výrobě, službách i ve stavebnictví, zcela chybí poptávaný obor Kameník. To ovšem nemusí znamenat, že je potřeba navyšovat kapacity příslušných oborů na školách (o které mezi žáky zpravidla není vysoký zájem).

Infrastruktura a vybavenost území

- Dopravní poloha – nepříznivá, parametry infrastruktury ovlivněny členitým reliéfem.
 - Nepříznivé směrové i sklonové poměry, vysoká deviatilita, nízká cestovní rychlost (S i Ž).
 - ⇒ rozvojová bariéra regionu,  investiční atraktivita regionu.
- Příležitosti:
 - výstavba D11 (Jaroměř – PL)
 - přeložky I/16 (Nová Paka, Horka u St. Paky a Čistá u Horek)
 - výstavba D/35, resp. přestavba I/35 mezi HK a Turnovem.
- železniční infrastruktura – nebude rapidní zlepšení – investiční akce - obnova infrastruktury, ev. instalace ZZ – není výrazné zkrácení jízdních dob
 - modernizace trati Praha – HK ⇒ dílčí zrychlení spojení s Prahou (nekonkurenceschopné)
 - hrozba ⇒ rušení regionálních drah
- Omezené pokrytí regionu VR internetem – diferencovaná vybavenost - lepší na JZ Jilemnicka × horší u někt. obcí na Žacléřsku; není však zjevná souvislost s polohou i charakterem obcí

2. Aktualizovaný Akční plán 2017-2018



The screenshot shows the website rozvoj.krkonose.eu/cz/dokumenty/. The page features a header with the title "Regionální rozvoj Krkonoše" and logos for "Krkonošský územní svaz měst a obcí" and "Krkonoše.eu". A navigation menu includes "Úvod", "Regionální rozvoj", "Příležitosti v území", "Dokumenty", "Partneři", "Fotogalerie", and "Kontakty". The main content area is titled "Dokumenty" and lists several documents:

- Integrovaná strategická rozvoje regionu Krkonoše
- Národní a krajské strategie rozvoje

Dokumenty ke stažení

Zveřejněno	Dokument
04.10.2018	Koordinační porady k tématům dopravní obslužnosti (4.10 Kb) - V rámci přípravy jízdních řádů 2018/2019 proběhly od 11. do 20. září v Libereckém kraji koordinační...
19.09.2018	Informace o stavu přípravy JŘ od 9.prosince v linkové dopravě - V rámci přípravy jízdních řádů pro období 2018/2019 jsou na webu společnosti KORID LK zveřejněny návrhy JŘ linek regionální autobusové dopravy v Libereckém kraji (vyjma linek provozovaných pouze v letní sezóně a části mezikrajských linek, které připravují sousední kraje). http://www.idol.cz/navrhovane-jizdni-rady.html . Pro oblast Turnovska, Semilánska a Jilemnicka je níže uveden přehled t.č. připravovaných změn. K návrhům jízdních řádů je možné zaslat připomínky do 30. září t.r. Připomínky zaslané v pozdějším termínu budou posuzovány a případně zohledňovány v rámci dalších termínů změn během roku 2019. <ul style="list-style-type: none">2018-12-09_Navhy-Turnovsko-Semilsko.pdf (258.50 Kb)korid lk.jpg (4.10 Kb)
29.08.2018	Koordinační poradá - Dopravní obslužnost v LK - V rámci přípravy jízdních řádů veřejné dopravy pro období 2018/2019 pořádá KORID LK - koordinátor veřejné dopravy Libereckého kraje koordinační poradá, program poradá a jejich harmonogram je uveden níže v příloze. Kromě obvyklých témat budou letos na koordinačních poradách řešeny také změny v oblasti tarifní politiky platné od 1. září 2018 (úpravy ceníku IDOL v návaznosti nejen na státem nařízené slevy). K tomuto tématu jsou zveřejněny informace na webu www.idol.cz již nyní: http://www.idol.cz/aktuality/2918:informacni-material-ke-zmenam-jizdneho-vidol-od-1-zari-2018.html Návrhy jízdních řádů pro období 2018/19 naleznete na webu www.idol.cz v sekci Jízdní řády/Připravované změny. Návrhy budou průběžně doplňovány a aktualizovány v návaznosti na jejich projednání. <ul style="list-style-type: none">logo korid lk.jpg (4.10 Kb)Pozvanke_koordinační_porady_k_JŘ_2018-19.pdf (255.10 Kb)
05.08.2018	Termíny zimních prázdnin v Polsku pro sezónu 2018/2019 <ul style="list-style-type: none">Zimní prázdniny 20182019.pdf (77.65 Kb)polsko Mapa prazdnin.jpg (85.19 Kb)

i. Realizace projektů pro podporu cestovního ruchu

- Krkonoše od jara do podzimu
 - Krkonošské cyklobusy, Krkonoše ze sedla kola, Pohádkové Krkonoše
 - SFŽP – program na podporu obcí na území NP, Krkonoše neznámé, Železnice – Pojizerský pacifik+Jizera
- Krkonoše na sněhu – koordinace upravovatelů KLBR, příprava zimní sezóny 2019, finanční prostředky od krajů na 2018/2019 ve výši 850.000 Kč
- Krkonošské tradice a řemesla – spolupráce s MAS – podpora regionálních produktů, Krkonošská pivní stezka -



i. Realizace projektů pro podporu cestovního ruchu

- Budování pozitivního image Krkonoš
 - Koordinační aktivity svazku – Rady svazku, Koordinační skupina pro rozvoj cestovního ruchu regionu Krkonoš, marketingové porady informačních center (Špindlerův Mlýn, Stezka, Herní krajina Pecka, Rokytnice n. J.), organizace vzdělávacích školení pro partnery a organizace v cestovním ruchu (HS, GOPR, interpretace naučné stezky, návštěvnost Krkonoš...), studijní cesta Moravskoslezský kraj – spolupráce krajské destinační společnosti a oblastní destinační společnosti
- Monitoring cestovního ruchu
 - Zpracování a sběr statistických dat od IC, KRNAP, turistických cílů (Stezka v korunách stromů, Rautis, Sklárna Harrachov, rozhledny, ...)
 - ČSÚ data za turistickou oblast Krkonoše 2017 – kapacita, přenocování, skladba nerezidentů
 - Socioekonomická studie návštěvnosti Krkonoš – k dispozici data mobilních operátorů

ii. Pracovní skupina k přípravě Plánu péče KRNAP 2020, cestovní ruch (propojování areálů)

- Skupina vznikla pod hlavičkou svazku Krkonoše - svazek měst a obcí za účelem přípravy návrhu řešení (sjednocení zájmů skiareálů, obcí) pro jednání se Správou KRNAP
- Výstupem bude geografické zpracování propojení skiareálů, která bude doplněna o běžecké lyžování, pěší zimní turistiku, cyklodopravu, zásobování
- **Komplexní podklad za oblast cestovní ruch pro přípravu Plánu Péče KRNAP 2020**



VÍTKOVICE

VARIANTA 2017A

STUDIE PROPOJENÍ LYŽAŘSKÝCH AREÁLŮ

Vítkovice v Krkonoších
Aldrov, Vurmovka, Jizerka

VURMOVKA

sedáčková lanovka Vurmovka

ALDROV

JIZERKA

záběr PUPFL II na

směr XXX

sedáčková lanovka "Dolní"

- stávající sjezdové tratě
- stávající dopravní zařízení
- propojení lyžařských areálů (PUPFL)
- propojení lyžařských areálů (mimo PUPFL)
- nové dopravní zařízení
- hranice rozvoje areálu
- hranice zón KRNAP
- hranice partií oblasti NATURA 2000
- hranice evropsky významné lokality NATURA 2000
- hranice ochranného pásma vodního zdroje



ii. Pracovní skupina k přípravě Plánu péče KRNAP 2020, cestovní ruch (propojování areálů) – aktivity od ŘS ISRRK 6. 4. 2018

- **leden – červenec** - upřesnění projektových řešení, závěrečné „čistopisné“ terénní šetření (jaro-léto 2018) - ověření předpokladů nastolených během fáze v roce 2017 nebo průzkum v rozsahu změněných řešení
- **31. 8. 2018** - Termín dokončení Expertního posouzení
- **18. 9. 2018** – jednání Rady svazku - Usnesení č. R/37/18, Rada schvaluje předložené materiály jako poklad pro tvorbu Zásad Péče KRNAP
- **15. 10. 2018** – představení výstupů studie Pracovní skupině

KRKONOŠE

svazek měst a obcí



iv. Realizace projektů Správy KRNAP



iv. Železniční doprava – Pracovní skupina pro otázky železnice v regionu Krkonoše – vývoj od ŘS ISRRK 6. 4. 2018

- **10. 04. 2018** – Rada svazku: Schválení uzavření smlouvy o zpracování „Studie zatraktivnění provozu železniční trati 042 Martinice v Krkonoších – Rokytnice nad Jizerou ve vazbě na cestovní ruch, s možností propojení Vrchlabí“, zpracovatel KORID LK, spol. s.r.o.
- **11. 10. 2018** – Pracovní skupina Železnice – prezentace výstupů studie (analytika využití železniční tratě, návrhy na zajištění dopravy zpracováno ve 4 variantách)
 - Připomínkování
 - Projednání starostové
 - Schválení Valná hromada svazku



3. Projekt Smart City Energetické centrum Poříčí u Trutnova



4. Akční plán 2019-2020

- Vyřadit projekt 3201 „Sledovat vývoj a stav legislativního plánu vlády a vyhodnocovat dopady do území“ – gestor J. Vancl
- Vyřadit projekt 5402 „Analýza odtokových poměrů“ – gestor J. Taláb
- Schválení Akčního plánu pro období 2019 – 2020, usnesení ve znění: *Řídící skupina ISRRK schvaluje Akční plán pro období 2018-2020*
- následně Rada svazku v listopadu 2018 a Valná hromada v prosinci 2018



5. Různé

- prezentace Královéhradeckého kraje – dotační tituly 2019